



# Enne Jans Heerd

cultuur en natuur  
beleven op het Hogeland

Mayke Zandstra & Bram Verhave

# Inhoud presentatie

- Enne Jans Heerd & Maarhuizen
- Nieuwe toekomst voor Enne Jans Heerd
- Duurzaamheid
- Dilemma's



# Even voorstellen

- Mayke Zandstra & Gijs van Rhijn – initiatiefnemers & bewoners EJJH
- Bram Verhave - Staatsbosbeheer
- Stichting Enne Jans Heerd
- Betrokken partijen



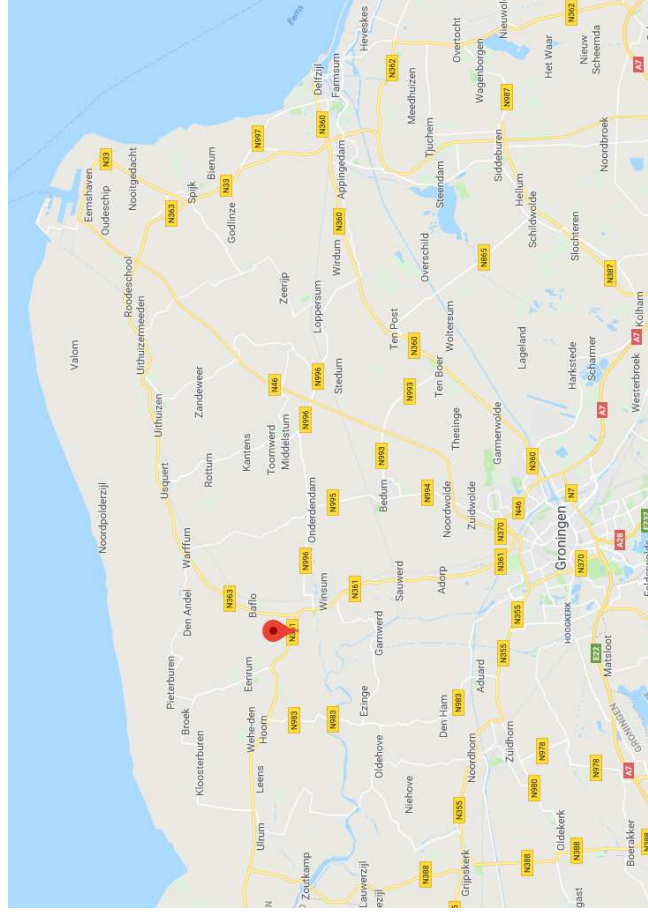
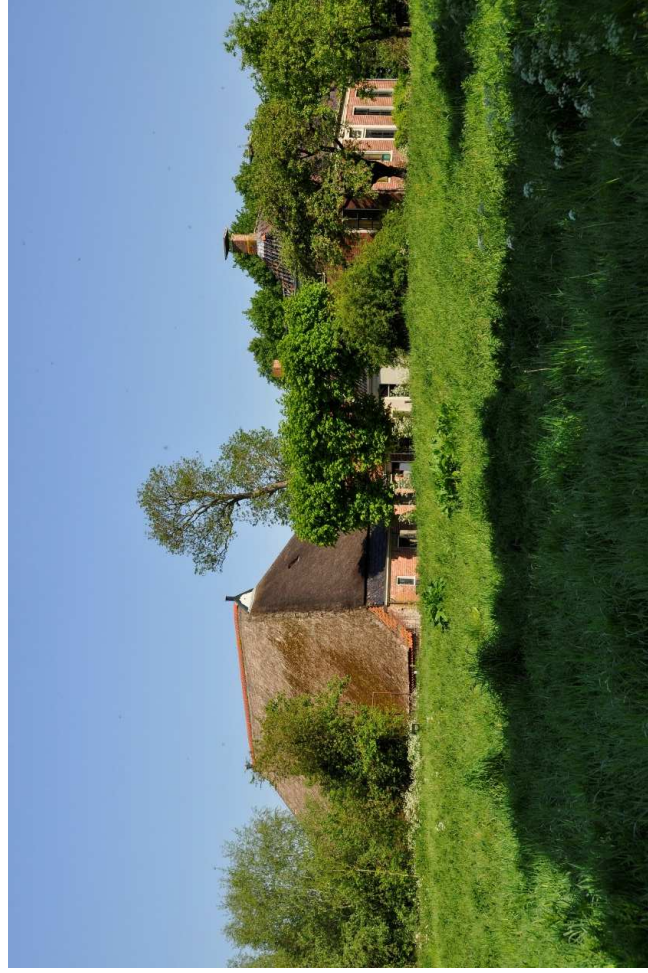
RIZOEM

MDL

gemeente Winsum



# Enne Jans Heerd



# Enne Jans Heerd

- Tot 1594 in bezit van klooster Aduard
- 1788 aankoop boerderij door Enne Jans Huizing
- 1811 verbouw schuur
- 1854 bouw voorhuis
- 1977 ruilverkaveling en aanwijzing boerderij en wierde tot cultuurhistorisch object en overdracht aan Staatsbosbeheer
- Tot in jaren '90 in gebruik als gemengd agrarisch bedrijf
- 2010 vertrek Duurt de Vries













# Maarhuizen

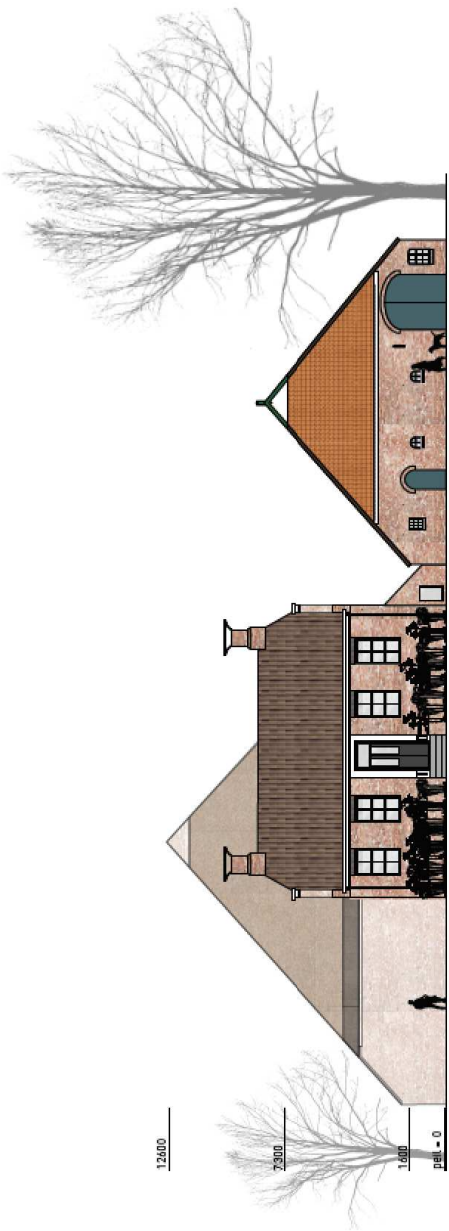
- Wierde met grote archeologische en cultuurhistorische waarde
- Ommetje Maarhuizen & historische begraafplaats
- 7 ha met 2 boerderijen en 2 woonhuizen
- Tracé N361 verlegd in 2016
- Knooppunt van wandel, fiets -en vaarroutes: Pieterpad, Wad –en Wierdepad en Mensingeweersterloopdiep (verbinding naar Reitdiep)



# Een nieuwe toekomst voor Enne Jans Heerd

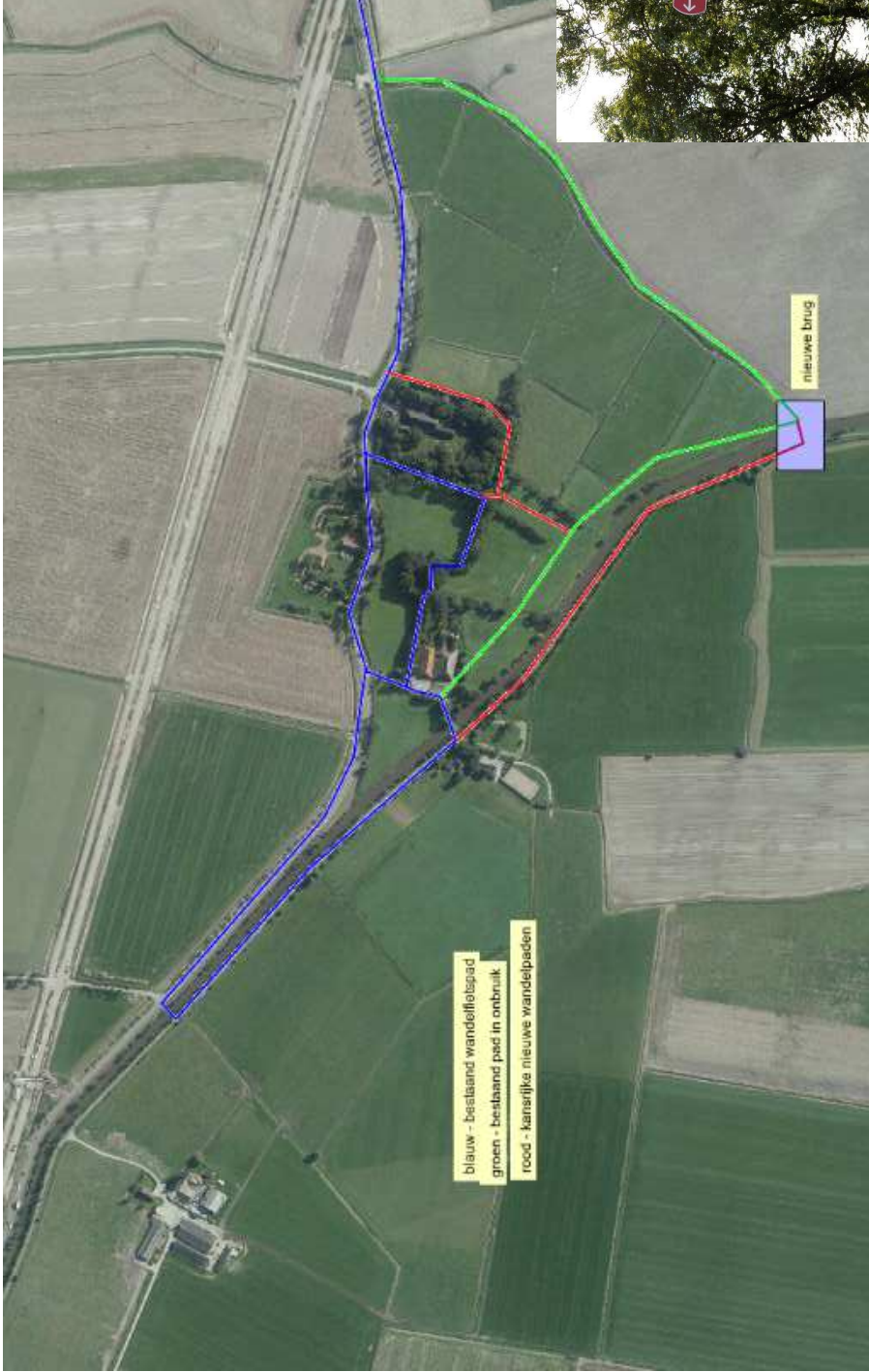
- Belevingsplek voor cultuur en natuur
- Combinatie van functies en activiteiten: slapen, eten, drinken, workshops, voorstellingen, educatie, vergaderen, feesten, werken en wandelen
- Wierde beleefbaar maken: historische lijnen in landschap herstellen, nieuwe wandelpaden icm met andere functies
- Huidige status: Haalbaarheidsfase





gevel oostzijde bestaand























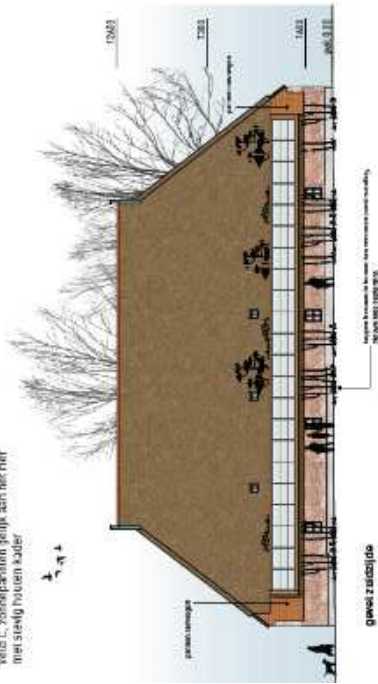
# Duurzaamheidsplannen

- ERL Pitch 2017
- Verkennend onderzoek Onix
- Lichtdoorlatende zonnepanelen
- Rol monumentencommissie en gemeente

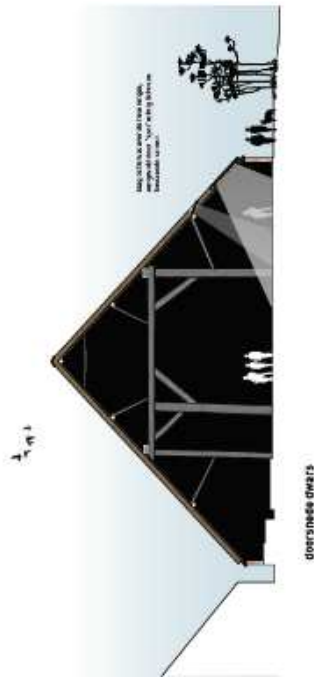


Zonnepanelen | vormgeving & verwerking  
 Variant 1 - Laag lichtwal

60 transparante pv-panelen  
 afm. standaard paneel: b'xh 0,8x1,2 m  
 Veld C, zonnepanelen gelijk aan het niet  
 met stevig houten kader



gevel 2 zijzijde



doorsnede dwars

Zonnepanelen | vormgeving & verwerking  
 Variant 3 - Centraal lichtwal

60 transparante pv-panelen  
 afm. standaard paneel: b'xh 0,8x1,2 m  
 Veld A, B en C, zonnepanelen op het niet  
 met stevig houten kader

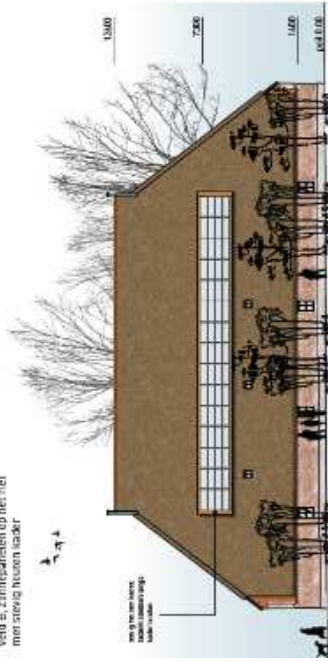


gevel 2 zijzijde



Zonnepanelen | vormgeving & verwerking  
 Variant 2 - Centraal lichtinval

60 transparante pv panelen  
 20m standaard panelen 0,6m x 1,2 m  
 Veld A en C, zonnepanelen op het dak  
 met stevig houten kader



0110 | ZUIDOOST



0110



0013000 | DWARS

Zonnepanelen | vormgeving & verwerking  
 Variant 4 - Wisselend lichtinval

60 transparante pv panelen  
 20m standaard panelen 0,6m x 1,2 m  
 Veld A en C, zonnepanelen op het dak  
 met stevig houten kader



0110 | ZUIDOOST

0110



0013000 | DWARS







# Duurzaamheid

- Nader onderzoek nodig: ambities vs mogelijkheden
- Huidige kwaliteiten zoveel mogelijk benutten
- Advies RCE:

\* Keuze maken tussen  
huidige bewoningsgeschiedenis behouden  
óf  
ingrijpende verduurzaming met wandisolatie



# Dilemma's

- Onderzoeksfase vergt veel tijd, geld en specifieke kennis
- Mogelijkheden qua verduurzaming vs behoefte vanuit gebruik





[www.ennejansheerd.nl](http://www.ennejansheerd.nl)